



BEDIENUNGSANLEITUNG

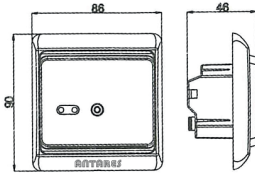


FUNK EMPFÄNGER

ANLAGENKOMPONENTE, DER NICHT FÜR DEN ÖFFENTLICHEN VERBRAUCH BESTIMMT IST ENTWORFEN IN ITALIEN - HERGESTELLT IN NICHTFEU-LÄNDERN

Technische Daten

Der 1-Kanal-Funkempfänger kann die maximale Temperatur im Zuflussrohr mit einem einstellbaren Wert limitieren und kontrollieren und den Heizkessel, ein Elektroventil oder andere elektrische Geräte befehlen.

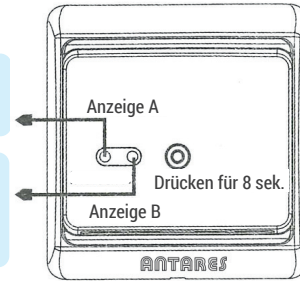


Maße in mm

Spannung	3 A
Leistungsaufnahme	2 W
Radiofrequenz	433 MHz
Reichweite	200 m. frei
Grenzwert extern	30°, 40°, 50 °C regulierbar
Voreingestellt	30 °C
Differential	-2 °C
Raumtemperatur	-5° ÷ 50 °C
Schutzart	IP20
Material	Nicht brennbares PC

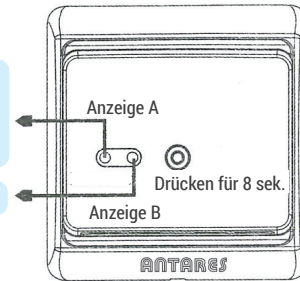
Funktionsweise

- Rot leuchtend:** Eingeschaltet
- Rot blinkend:** Datenempfang
- Grün blinkend:** Datenverbindung
- Grün leuchtend:** Heizung eingeschaltet
- Rot leuchtend:** Schutzgrenze
- Rot blinkend:** Fühlerstörung
- Grün blinkend:** Grenzwert eingeben



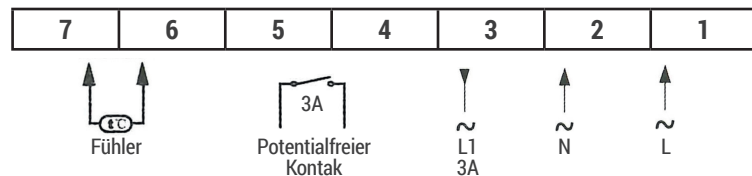
Gewünschter Grenzwert

- Grün:** Grenze extern 30°C
- Rot:** Grenze extern 40°C
- Gelb:** Grenze extern 55°C
- Aus:** Keine Grenze
- Grün blinkend:** Beginn Grenze

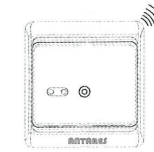


Wenn Sie die Taste 8 Sekunden bei eingeschaltetem Empfänger drücken, bis das **Signallicht B grün** blinkt, gelangen Sie in den Eingabemodus für die Grenze extern. Die **grüne Signallampe A** signalisiert die Grenze extern bei 30°C, die **rote Signallampe A** signalisiert die Grenze extern bei 40°C, die **gelbe Signallampe** signalisiert die Grenze extern bei 55°C, die **ausgeschaltete Signallampe A** signalisiert dass der Fühler inaktiv ist. Drücken Sie leicht den Knopf, um zwischen diesen 4 Stadien zu wechseln. Die gewünschte Einstellung wird automatisch gespeichert, wenn kein anderer Knopf für 8 Sekunden gedrückt wird.

Verbindungsschema



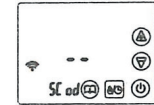
Code Verbindungen



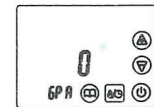
Drücken Sie den Knopf für 5 Sekunden und die Signallampe beginnt grün zu blinken, um in den Modus der Codeverbindung zu gelangen. Wenn die Codeverbindung hergestellt ist, gelangen sie automatisch an den Ausgangsmodus zurück. Der Empfänger geht automatisch aus dem Verbindungsmodus, wenn für 30 Sekunden kein anderer Knopf gedrückt wird.



Drücken Sie die "Menü" Taste, wenn das Gerät ausgeschaltet ist, um in die erweiterten Einstellungen zu gelangen. Drücken Sie die Taste, bis Sie zum 5. Punkt des Menüs „Codeverbindungen“ gelangen und drücken Sie + und -, um den Codeverbindungsprozess zu beginnen. Sie modifizieren die Leistung der Übertragung mit dem 6. Punkt des Menüs; je höher die Ziffer, desto stärker ist das Signal.

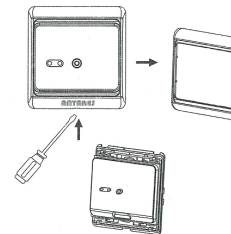


5C od Beginn des Codeverbindungsprozesses
Drücken Sie + und -, um die Verbindung mit dem Empfänger herzustellen LCD Anzeige – das Symbol blinkt 3 mal

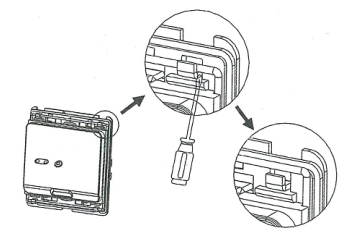


6P A Auswahl der Frequenzstärke
Drücken Sie + oder - um die Leistung zu verändern
Skala: 0-3, 0 ist das Minimum und 3 ist das Maximum
Drücken Sie die Taste OFF, um das Programm zu beenden

Montage



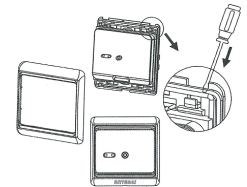
1 Entfernen Sie den vorderen Teil des Gehäuses mit einem Schraubenzieher als Hebel in der Ausbuchtung im unteren Teil, wie auf der Zeichnung angegeben.



2 Entfernen Sie den hinteren Teil des Gehäuses wie folgt.



3 Bringen Sie die hintere Platte an der Mauer mit Schrauben und Schraubenzieher an.



4 Nachdem Sie die elektrischen Verbindungen gelegt haben, bringen Sie den Empfänger an der Platte an und schließen Sie das Gehäuse mit dem vorderen Teil