

MANUALE DI ISTRUZIONI

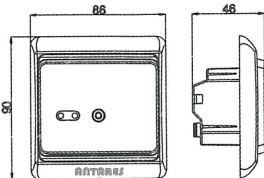


RICEVITORE WIRELESS

COMPONENTE IMPIANTISTICO NON DESTINATO AL PUBBLICO USO -  
DESIGNED IN ITALY - MADE IN EXTRA EU COUNTRY

Descrizione e dati tecnici

Ricevitore wireless a 1 canale che può limitare e controllare con valore determinabile la temperatura massima sul tubo di mandata e può anche comandare una caldaia, una valvola motorizzata, un attuatore o altro apparecchio elettrico.



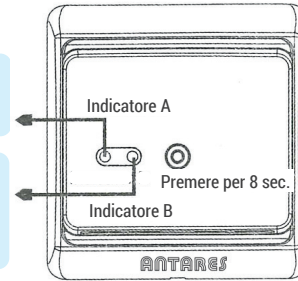
Dimensioni in mm.

Tensione	3 A
Consumo	2 W
Frequenza wireless	433 MHz
Distanza effettiva trasmissione	200 m. spazio libero
Valore limitazione esterna	30°, 40°, 50 °C regolabile
Presettato	30 °C
Differenziale limitazione	-2 °C
Temperatura ambiente	-5° ÷ 50°C
Protezione	IP20
Materiale	Ignifugo PC

Come funziona

**Rosso fisso:** Acceso  
**Rosso lampeggiante:** Riceve dati  
**Verde lampeggiante:** Stato associazione codice

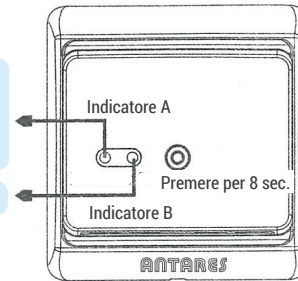
**Verde fisso:** Riscaldamento acceso  
**Rosso fisso:** Limitazione di protezione  
**Rosso lampeggiante:** Errore sensore  
**Verde lampeggiante:** Inserire il valore di limitazione



Limitazione valore desiderata

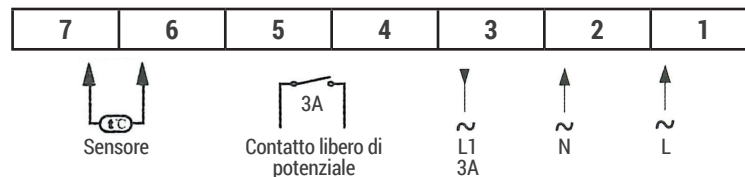
**Verde:** Limitazione esterna a 30°C  
**Rosso:** Limitazione esterna a 40°C  
**Giallo:** Limitazione esterna a 55°C  
**Nessuna:** nessuna limitazione

**Verde lampeggiante:** Inizio limitazione

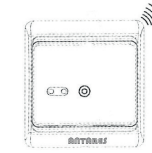


Premete il tasto per 8 secondi con il ricevitore acceso fino quando l'indicatore B diventa verde lampeggiante entrate nella modalità di inserimento della limitazione esterna. L'indicatore A verde indica limitazione esterna a 30°C, indicatore A rosso indica limitazione esterna a 40°C, indicatore A giallo limitazione esterna a 55°C, indicatore A spento indica limitazione/sonda disattiva. Premete il pulsante delicatamente per passare fra questi 4 stadi. L'impostazione desiderata viene salvata in automatico se non viene premuto nessun pulsante per 8 secondi.

Schema collegamento



Associazione dei codici



Per entrare nella modalità associazione dei codici premete il pulsante per 5 secondi quindi rilasciate, l'indicatore A diventa verde e lampeggiante, Quando l'associazione dei codici è riuscita passate immediatamente alla modalità iniziale. Uscirà dalla modalità di associazione dei codici se non viene premuto niente per 30 secondi.



Ad apparecchio spento premete il tasto menù, per entrare nelle impostazioni avanzate, premete il tasto menu fino ad arrivare alla quinta voce del menu associazione del codice e premete + e - per iniziare l'associazione dei codici. Modificate la potenza della trasmissione tramite la sesta voce del menu, più grande il numero più potente sarà il segnale.

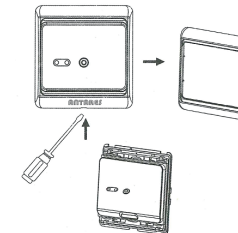


**5C od:** Iniziare l'associazione del codice  
 Premete + e - per iniziare l'associazione con il ricevitore LCD display - il simbolo lampeggia 3 volte

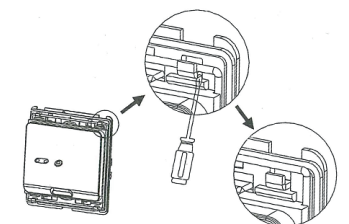


**6P A:** Selezione la potenza della frequenza.  
 Premete + o - per modificare la potenza.  
 Scala: 0-3, 0 è il minimo e 3 è il massimo.  
 Premete il tasto OFF per uscire dalle impostazioni avanzate.

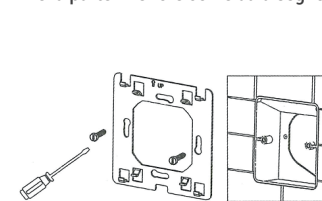
Montaggio



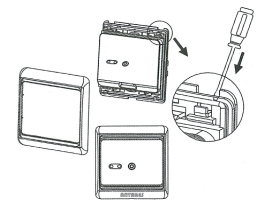
1 Staccate la parte frontale facendo leva con un cacciavite nell'incastro posto nella parte inferiore come da disegno.



2 Staccate la piastra posteriore come segue.



3 Fissate la piastra posteriore al muro con le viti e un cacciavite.



4 Staccate la parte frontale facendo leva con un cacciavite nell'incastro posto nella parte inferiore come da disegno.