



MANUEL D'INSTRUCTIONS

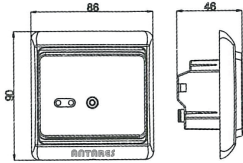


RÉCEPTEUR SANS FIL

COMPONENT D'INSTALLATION INDUSTRIELLE NON DESTINÉ À LA CONSOMMATION PUBLIQUE CONÇU EN ITALIE - FABRIQUÉ DANS DES PAYS TIERS

Description et paramètres

Récepteur sans fil à 1 canal qui peut limiter et contrôler par valeur déterminable la température maximum sur le tuyau de sortie et peut aussi commander une chaudière, une vanne motorisée, un actuateur ou autre appareil électrique.

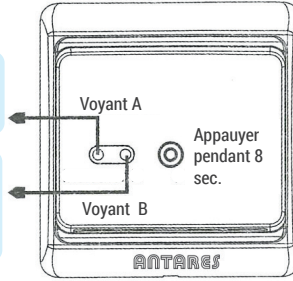


Dimensions en mm.

Tension	3 A
Consommation	2 W
Fréquence wireless	433 Mhz
Distance effective de transmission	200 m. espace libre
Valeur limitation externe	30°, 40°, 50 °C réglable
Pré-tarage	30 °C
Différentiel limitation	-2 °C
Température ambiante	-5° ÷ 50°C
Protection	IP20
Matériel	Ininflammable PC

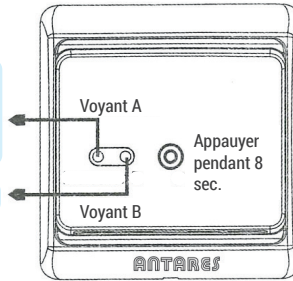
Fonctionnement

- Rouge fixe:** Allumé
- Rouge clignotant:** Réception données
- Vert clignotant:** Association code
- Vert fixe:** Chauffage allumé
- Rouge fixe:** Limitation de protection
- Rouge clignotant:** Erreur capteur
- Vert clignotant:** Introduire la valeur de limitation



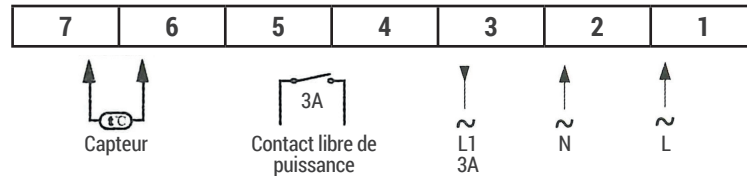
Limitation de la valeur désirée

- Vert:** Limitation externe à 30°C
- Rouge:** Limitation externe à 40°C
- Jaune:** Limitation externe à 55°C
- Eteint:** Aucune limitation
- Vert clignotant:** Début limitation

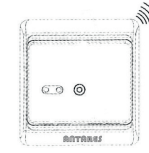


Si vous appuyez sur le bouton pendant 8 secondes avec le récepteur allumé jusqu'à ce que l'indicateur B devienne vert clignotant, vous entrez dans le mode d'insertion de la limitation externe. L'indicateur A vert indique limitation externe à 30°C L'indicateur A rouge indique limitation externe à 40°C. L'indicateur A jaune indique limitation externe à 55°C. L'indicateur A éteint indique limitation/sonde non active. Appuyez sur le bouton délicatement pour passer ces 4 stades. Le réglage désiré est sauvegardé automatiquement si aucun bouton n'est appuyé pendant 8 secondes.

Schéma Branchement



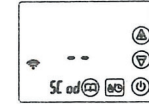
Association des codes



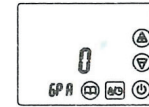
Appuyez sur le bouton pendant 5 secondes et relâchez, pour entrer dans le mode "association des codes". L'indicateur A devient vert et clignote. Quand l'association des codes est réussie, passez immédiatement au mode initial. Si aucun bouton n'est appuyé pendant 30 secondes, la sortie du mode d'association codes se fera automatiquement.



Appuyez sur la touche menu quand éteint, pour entrer dans les réglages avancés. Appuyez sur la touche menu jusqu'à la 5° partie du menu association du code et appuyez sur + et - pour commencer l'association des codes. Modifiez la puissance de la transmission à la 7° partie du menu. Plus le chiffre est élevé, plus puissant sera le signal.

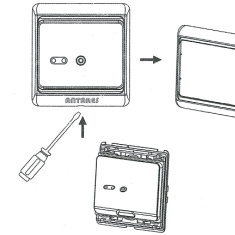


5 COD – commencez l'association du code
Appuyez + et – pour commencer l'association avec le récepteur LCD Display – le symbole clignote 3 fois

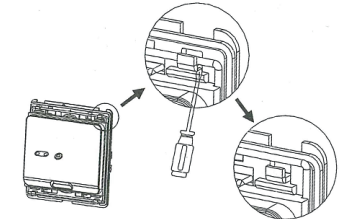


6P A – sélectionne la puissance de la fréquence
Appuyez sur + et – pour modifier la puissance
Echelle: 0-3 – 0 è le minimum et 3 le maximum
Appuyez sur OFF pour sortir des réglages avancés.

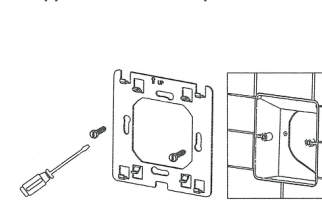
Montage



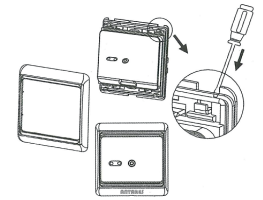
1 Enlever la partie sur le devant à l'aide d'un tournevis, dans la partie inférieure de l'appareil comme indiqué sur le dessin.



2 Enlever la partie postérieure comme indiqué.



3 Fixer la plaquette postérieure au mur avec les vis et un tournevis.



4 Après avoir fait les branchements électriques, remettre le récepteur sur la plaquette et remettre le couvercle.